

ベルサール汐留 ROUTE MAP

新橋駅(JR線・地下鉄各線) 汐留口 地下ルート

※地図上の1▶印は、写真の方向を示しています。

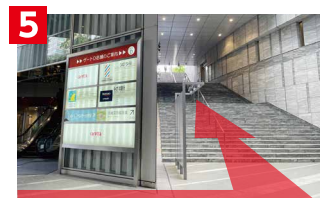
※2022年 8月撮影



横断歩道を渡り、首都高速をくぐると「ベルサール汐留」に到着です。



地上(環状2号線)へ出たら左手へ直進。



この階段で地上へ。



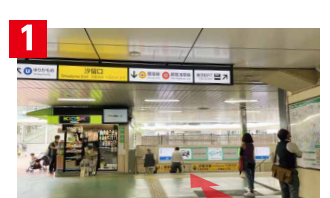
突き当たり右手の階段で地上へ。



[PLAZA]を直進。



浅草線「新橋駅」方面へ直進。

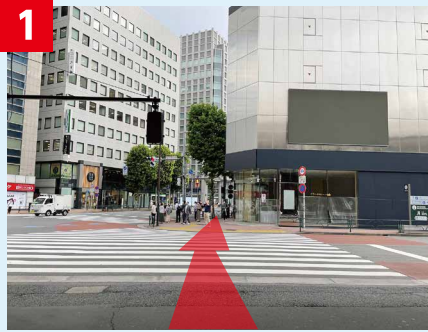


JR「新橋駅」南改札を出て汐留口方面へ。
浅草線・シオサイト方面へ向かいます。

ベルサール汐留 ROUTE MAP

新橋駅(JR線) 銀座口 地上ルート

※地図上の 1▶印は、写真の方向を示しています。
※2022年 8月現在



銀座口を出て、目の前の横断歩道を渡り、さらに直進。



第一京浜の横断歩道を渡り、さらに直進。



交差点にかかる歩道橋を上り、左へ曲がる。



歩道橋を渡り首都高をくぐったら、右手の階段を降り、道なりに直進。



左手に郵便局を見ながらさらに直進。



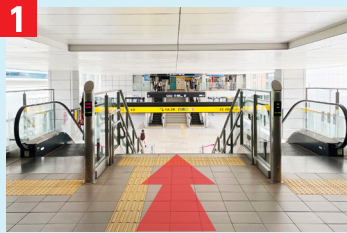
住友不動産ベルサールに到着。

ベルサール汐留 ROUTE MAP

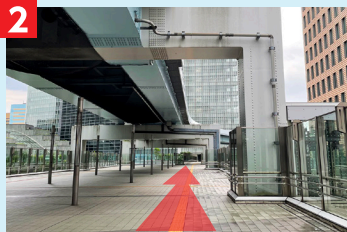
新橋駅 汐留駅(ゆりかもめ) ペDESTリアンデッキルート

※地図上の▶印は、写真の方向を示しています。 ※2022年8月現在

新橋駅 ゆりかもめ 東口より



東口改札を出たら汐留シオサイト方面へ。



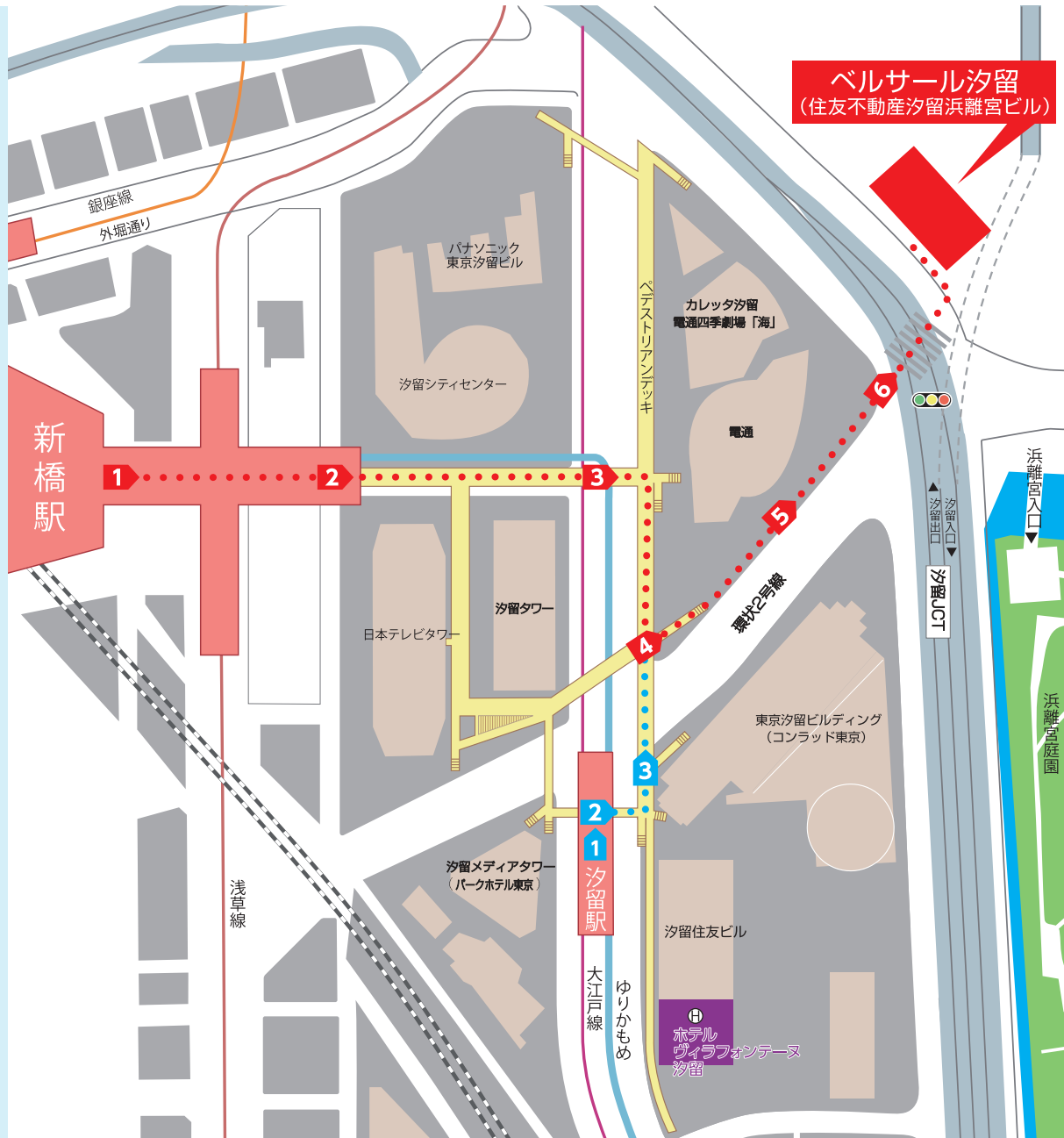
そのまま直進しペDESTリアンデッキ(屋外)へ。



電通本社ビルへ突き当たったら右へ曲がり直進。



左側に「はまかぜの道」を見ながら通り過ぎ、左手に現れる階段で地上へ降りる。



ベルサール汐留 (住友不動産汐留浜離宮ビル)



そのまま直進。

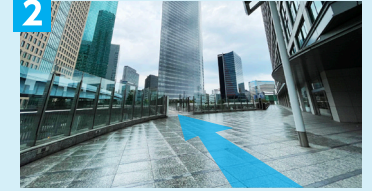


湾岸通りの横断歩道を渡ると、ベルサール汐留に到着。

汐留駅 ゆりかもめ 1A・1B出口より



改札を出たら右へ。



屋外に出たら左へ曲がり、ペDESTリアンデッキへ。



電通本社ビルの手前、案内MAP付近の階段を降り、地上へ。(4)に合流)